

UHome è la Soluzione ALL IN ONE : - INVERTER monofase 3~8kW - BATTERIE modulari 5~30kWh

La serie UHome-3~8K0L è un sistema fotovoltaico domestico con stoccaggio dell'energia (ESS) all-in-one che integra l'inverter, il caricabatterie, l'UPS e la batteria in un sistema modulare precablato per un'installazione più semplice e veloce, che riduce i tempi di installazione fino al 50%. Dall'aspetto elegante e compatto, disegnato con requisiti IP65, può essere montato all'interno o all'esterno dell'abitazione, resistente alle condizioni atmosferiche più impegnative.



Tecnologia Leader

- Max.15A FV input corrente di ingresso per stringa
- 97,6% massima efficienza



Installazione Facilitata

- Design modulare all in one, installazione rapida con plug&play
- Capacità della batteria espandibile da 5 a 30kWh



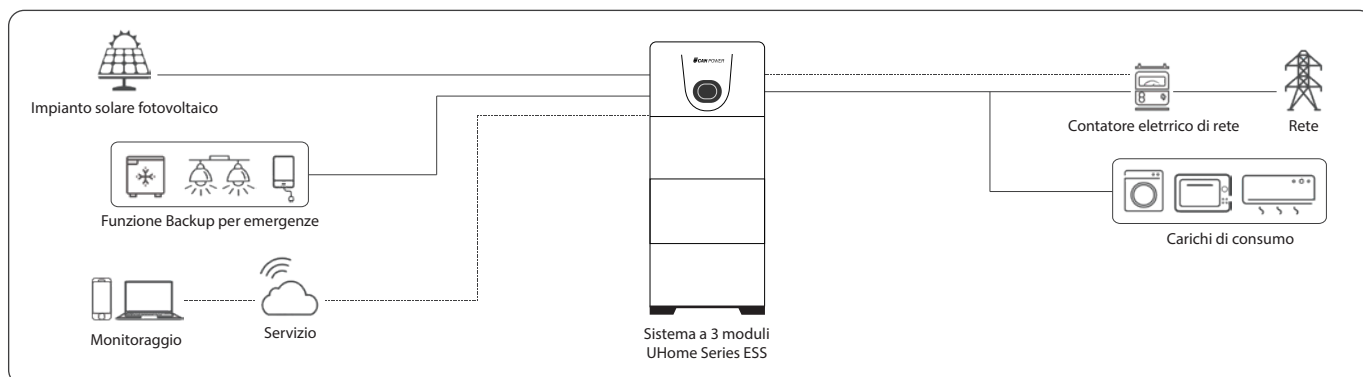
Elevata Affidabilità

- Grado di protezione IP65, per installazione esterna o interna
- Batteria LiFePO4, sicura, affidabile, performante



Utilizzo Intuitivo

- Monitoraggio in tempo reale e controllo dei parametri tramite APP
- Ideale per ambienti residenziali, grazie alla bassa rumorosità di funzionamento



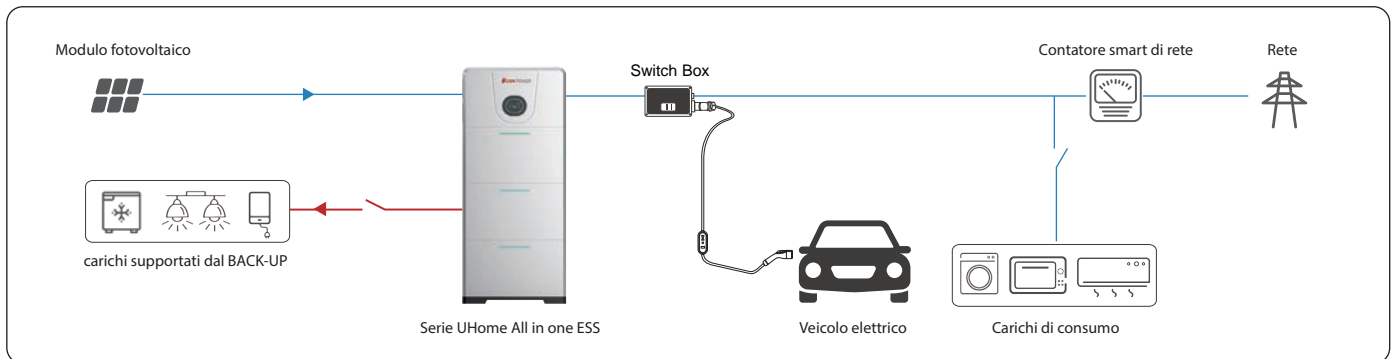
Modello	UHome-3K0L	UHome-3K6L	UHome-4K0L	UHome-4K6L	UHome-5K0L	UHome-6K0L	UHome-8K0L
Inverter							
Tensione nominale della batteria	51.2V	51.2V	51.2V	51.2V	51.2V	51.2V	51.2V
Massima corrente di carica/scarica	95/62.2A	95/75A	95/83.3A	95/95.8A	95/104.2A	95/110A	160A/160A
Massima potenza di ingresso	4500W	5400W	6000W	6900W	7000W	7000W	12000W
Tensione massima fotovoltaica	550V						
Tensione di attivazione	120V						
Tensione nominale DC	360V						
Intervallo MPPT di tensione DC	125~500V						
Numero di MPPT	2						
N. stringhe MPPT indipendenti	1/1	1/1	1/1	1/1	1/1	1/1	2/1
Massima corrente di ingresso	14/14A	14/14A	14/14A	14/14A	14/14A	14/14A	30/15A
Potenza di uscita nominale per on-grid e off-grid	3000W	3600W	4000W	4600W	5000W	6000W	8000W
Massima corrente di uscita AC per on-grid e off-grid	13A	16A	17.4A	20A	21.7A	26A	35A
Tensione nominale di uscita	L/N/PE, 220V, 230V						
Frequenza nominale	50/60Hz						
Distorsione armonica totale (THDv)	< 3%						
Capacità di sovraccarico	110%, 60s /120%, 30s /150%, 10s						
Tempo di commutazione	<20ms						
Topologia di rete	Non isolato						
Efficienza massima	97.6%						
Efficienza (Unione Europea)	97.0%						
Max. efficienza di carica/scarica delle batterie	95.0%						
Peso	35kg						
Dimensioni [L x P x A]	675*200*360mm						
Modulo Batteria							
Tipo di batteria	Li-ion (LFP)						
Tensione nominale	51.2V						
Intervallo di tensione ammessa	40~58V						
Capacità nominale singolo modulo	5.12kWh						
Peso	52kg						
Dimensioni [L x P x A]	675*200*385mm						
Parametri di Sistema							
Struttura del sistema							
Potenza in uscita nominale	3000~8000W						
Numero di batteria	1	2	3	4	5	6	
Capacità nominale singolo modulo	5.12kWh	10.24kWh	15.36kWh	20.48kWh	25.6kWh	30.72kWh	
Temperatura di utilizzo	0°C~50°C(Carica) / -10°C~50°C(Scarica)						
Rumorosità	<35dB						
Umidità ambientale	0~95%						
Grado di protezione	IP65						
Comunicazione	RS485, Opzionale: WiFi						
Altitudine operativa	<2000m						
Raffreddamento	Convezione naturale						
Peso	93kg	147kg	201kg	255kg	124kg/201kg	178kg/201kg	
Dimensioni [L x P x A]	675*200*840mm	675*200*1205mm	675*200*1570mm	675*200*1935mm	675*200*985mm 675*200*1570mm	675*200*1350mm 675*200*1570mm	
Certificazioni							
EMC	EN61000						
Sicurezza	IEC62109-1, IEC62109-2						
Standard di connessione alla rete	CEI 0-21, EN50549-1, VDE-AR-N-4105, AS/NZS 4777						

Sistema di accumulo energia per la ricarica di veicoli elettrici

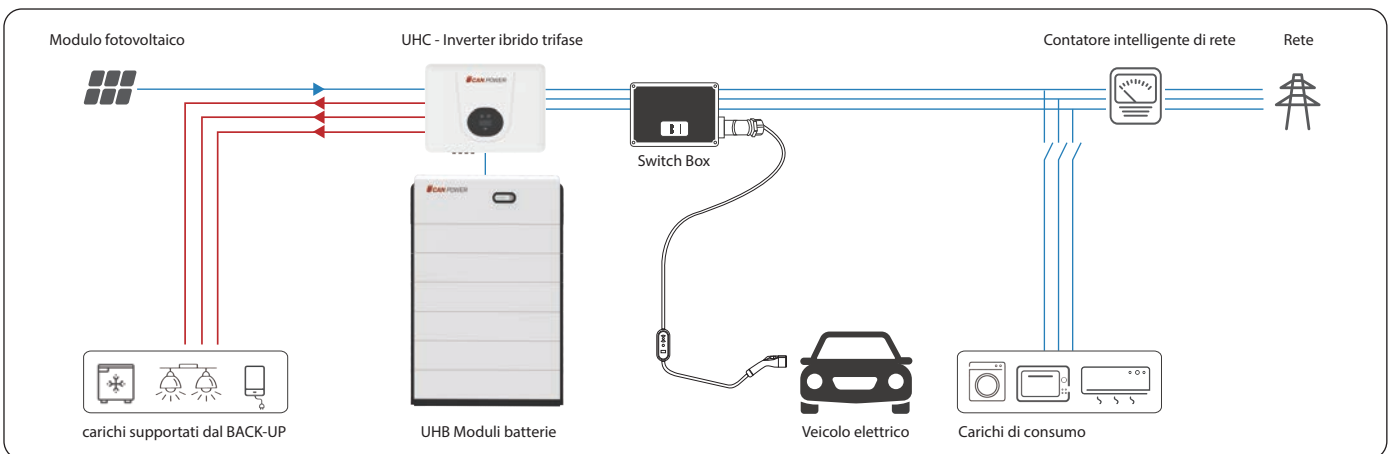
Questo sistema per l'accumulo domestico di energia è abbinato perfettamente al caricabatterie per veicoli elettrici supportando la ricarica programmata. L'inizio carica parte in concomitanza della maggiore irradiazione solare o usufruendo del prezzo dell'elettricità più conveniente grazie anche alle batterie di accumulo.



Sistema di accumulo di energia monofase con ricarica di veicoli elettrici



Sistema di accumulo di energia trifase con ricarica di veicoli elettrici



Serie UCharger Caricabatteria per veicoli elettrici

UCharger è un dispositivo di ricarica rapida per veicoli elettrici. Integra perfettamente un caricatore a pistola per una ricarica sicura, veloce, comoda e facilmente utilizzabile.

UCharger si può integrare perfettamente al sistema di accumulo di energia residenziale UCANPOWER prelevando l'energia immagazzinata nelle batterie oppure utilizzando direttamente la corrente dei pannelli fotovoltaici grazie al sistema di controllo BMS.



▪ Plug and play, facilità nella ricarica di veicoli elettrici

Funzionamento tramite pistola di ricarica, non è richiesta alcuna operazione complessa.

▪ Caricabatterie facile da trasportare

Di aspetto elegante, leggero, compatto e facile da trasportare.

▪ Controllo dello stato di carica in tempo reale

LCD multifunzione, visualizza temperatura, corrente di carica/potenza/tensione/tempo, consumo energetico/corrente/tensione in tempo reale.

▪ Alto voltaggio per una ricarica più efficiente

Voltaggio con corrente massima di 32A, potenza di ricarica massima a 7KW.

▪ Alto livello di protezione

La pistola di ricarica è IP55, la scatola di controllo ha un design IP56, e resiste a condizioni ambientali difficili.

▪ Supporto per bloccare la funzione di ricarica

Supporta la funzione di blocco NFC per impedirne l'utilizzo senza approvazione.

Articolo	Parametri
Tensione nominale	220V AC
Corrente nominale	8A / 10A / 13A / 16A / 32A
Resistenza di contatto	0.5m Ω Max(L/N)
Resistenza di isolamento	\geq 500M Ω 2600V
Resistenza alla tensione	2600V AC 1min
Classificazione ignifuga	UL94 V-0
Aumento della temperatura terminale	Meno di 50K
Vita meccanica	Almeno 10000(No-load)
Forza di inserimento ed estrazione	20N-80N
Protezione dall'ingresso	Charging gun IP55, Controubox IP56
Temperatura di lavoro	-25°C~60°C

Inverter Ibrido Trifase Serie UHC da 4 a 12KW



Questo inverter ibrido, serie UHC-4~12KT, è stato progettato sia per ambiti residenziali che commerciali o industriali di piccole dimensioni. Grazie al binomio "ibrido" e "corrente alternata" l'Inverter UHC è la soluzione ideale per nuove installazioni ed adattabile con Retrofit ad impianti esistenti, con la possibilità di collegare in parallelo fino a 10 unità di Inverter offrendo una soluzione per progetti commerciali e industriali. L'Inverter UHC garantisce un uso più efficiente dell'energia solare, aumenta l'autoconsumo e l'indipendenza dalla rete, riducendo i costi delle bollette dell'elettricità.



Tecnologia Leader

- Max.15A FV input corrente di ingresso per stringa
- Funzione UPS con tempo di commutazione $\leq 10\text{ms}$
- Rendimento massimo 98.2%



Elevata Affidabilità

- Grado di protezione IP65
- Design compatto ed elegante con tecnologia di pressofusione integrata
- Funzionamento efficiente ed a lunga durata grazie al design avanzato per la dissipazione del calore



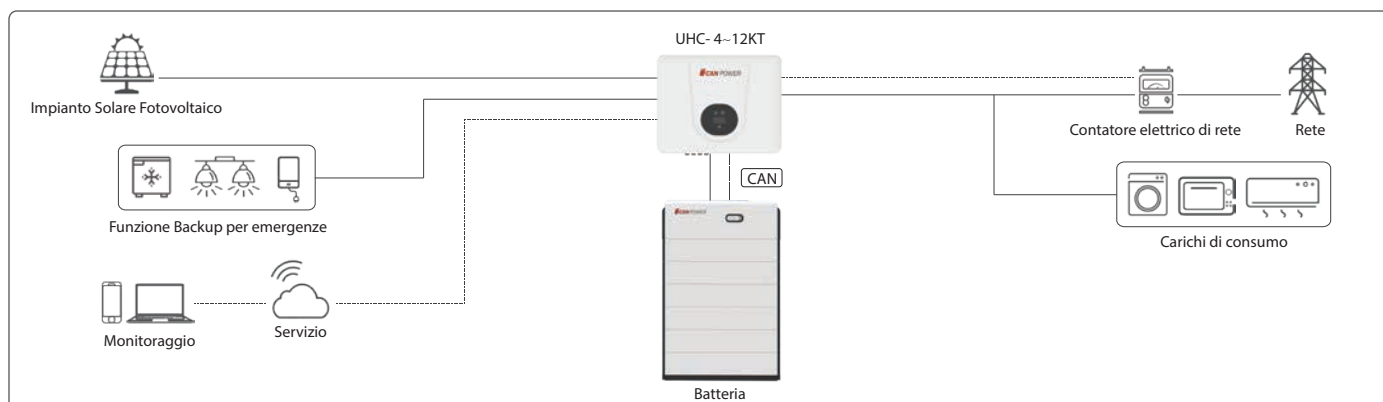
Elevata Prestazione

- Carico sbilanciato fino al 110%
- Sovraccarico massimale per l'uscita di backup del 200% a 60 secondi
- Funzionamento in parallelo con max. 10 unità



Utilizzo Intuitivo

- Facilità di installazione e manutenzione, grazie al design orizzontale e moduli a innesto rapido
- Controllo dei dati tramite display OLED e APP
- Configurazione facilitata del WiFi tramite APP



Modello	UHC-4KT	UHC-5KT	UHC-6KT	UHC-8KT	UHC-10KT	UHC-12KT
Dati Tecnici Ingresso DC						
Potenza massimo da impianto FV	6000W	7500W	9000W	12000W	15000W	18000W
Tensione massima di ingresso	1000V					
Tensione di attivazione	135V					
Intervallo MPPT di tensione DC	120~950V	120~950V	120~950V	200~950V	200~950V	200~950V
Tensione nominale di ingresso	620V					
Numero di MPPT	2					
Numero di stringhe per MPPT	1/1					
Massima corrente in ingresso per MPPT	15A/15A					
Massima corrente assoluta per MPPT	20A/20A					
Dati Batteria						
Tipo di batteria	Li-ion (LFP)					
Intervallo di tensione ammessa	135~750V					
Massima potenza di carica	4000W	5000W	6000W	8000W	10000W	12000W
Massima corrente di carica/scarica	25A/25A					
Comunicazione	CAN					
Uscita AC (Verso la rete)						
Potenza nominale verso la rete	4000W	5000W	6000W	8000W	10000W	12000W
Potenza apparente AC verso la rete max.	4400VA	5500VA	6600VA	8800VA	11000VA	13200VA
Potenza apparente AC dalla rete max.	8000VA	10000VA	12000VA	16000VA	16500VA	16500VA
Corrente max. in uscita verso la rete	6.7A	8.3A	10A	13.3A	16.5A	20A
Corrente max. AC dalla rete	11.6A	14.5A	17.4A	23.2A	23.9A	23.9A
Tensione nominale di rete	3/N/PE, 220/380V, 230/400V, 240/415V					
Intervallo di tensione AC	184V~276V					
Frequenza nominale	50/60Hz					
Fattore di potenza	~1(programmabile +/- 0.8)					
Distorsione armonica totale (THDi)	<3%					
Uscita AC (Verso Backup)						
Potenza nominale di uscita	4000W	5000W	6000W	8000W	10000W	12000W
Potenza massima di uscita	4400W	5500VA	6600VA	8800VA	11000VA	13200VA
Potenza apparente di picco	8000VA, 60s	10000VA, 60s	12000VA, 60s	16000VA, 60s	16500VA, 60s	16500VA, 60s
Corrente massima di uscita	6.7A	8.3A	10A	13.3A	16.5A	20A
Tensione nominale di uscita	3/N/PE, 220/380V, 230/400V, 240/415V					
Frequenza nominale di uscita	50/60Hz					
Distorsione armonica totale (THDv)	<3%					
Tempo di commutazione	<10ms					
Efficienza						
Efficienza massima	98.1%	98.1%	98.1%	98.2%	98.2%	98.2%
Efficienza (Unione Europea)	97.3%	97.3%	97.3%	97.4%	97.4%	97.4%
Protezioni						
Interruttore DC	Integrato					
Protezioni	Protezione da inversione di polarità DC / Protezione da Sovracorrenti in uscita / Protezione da Sovratensione in uscita Protezione anti-islanding / Rilevamento della corrente residua / Rilevamento della resistenza di isolamento / Protezione contro l'inversione della batteria					
Categoria sovratensione	PV: Type II, AC: Type III					
Dati Generali						
Dimensioni	550x435x210mm					
Peso	26kg					
Topologia di rete	Non isolato					
Consumo in standby	<15W					
Intervallo operativo di temperatura	-30°C~60°C					
Intervallo di umidità relativa ammesso	0~100%					
Altitudine operativa	<3000m					
Raffreddamento	Convezione naturale					
Grado di protezione	IP65					
Display	LCD&LED					
Comunicazione	RS485, Opzionale: WiFi/LAN					
Garanzia	Standard 5 anni					
Certificazioni						
EMC	EN61000					
Sicurezza	IEC62109-1, IEC62109-2					
Standard di connessione alla rete	CEI 0-21, EN50549-1, TOR Generator Type A, VDE-AR-N-4105, UNE 206006, UNE206 007-1					

Inverter Ibrido Trifase Serie UHC da 15 a 20KW

Gli inverter ibridi serie UHC con potenza nominale da 15 e 20KW sono stati progettati per l'impiego nel residenziale e commerciale/industriale di piccole dimensioni. La duplice funzionalità "ibrido" e "corrente alternata" permette di rispondere con flessibilità ad installazioni nuove che Retrofit per impianti esistenti, con la possibilità di collegare in parallelo fino a 10 unità di inverter offrendo una soluzione anche per progetti industriali di piccole e medie dimensioni. Le nostre soluzioni consentono l'efficiamento dell'energia solare aumentando l'autoconsumo e l'indipendenza dalla rete, riducendo i costi delle bollette dell'elettricità.



Tecnologia Leader

- Max.15A FV input corrente di ingresso per stringa
- Funzione UPS con tempo di commutazione $\leq 10\text{ms}$
- Massima corrente di carica/scarica della batteria 40A



Elevata Affidabilità

- Grado di protezione IP65
- Design compatto ed elegante con tecnologia di pressofusione integrata
- Funzionamento efficiente ed a lunga durata grazie al design avanzato per la dissipazione del calore



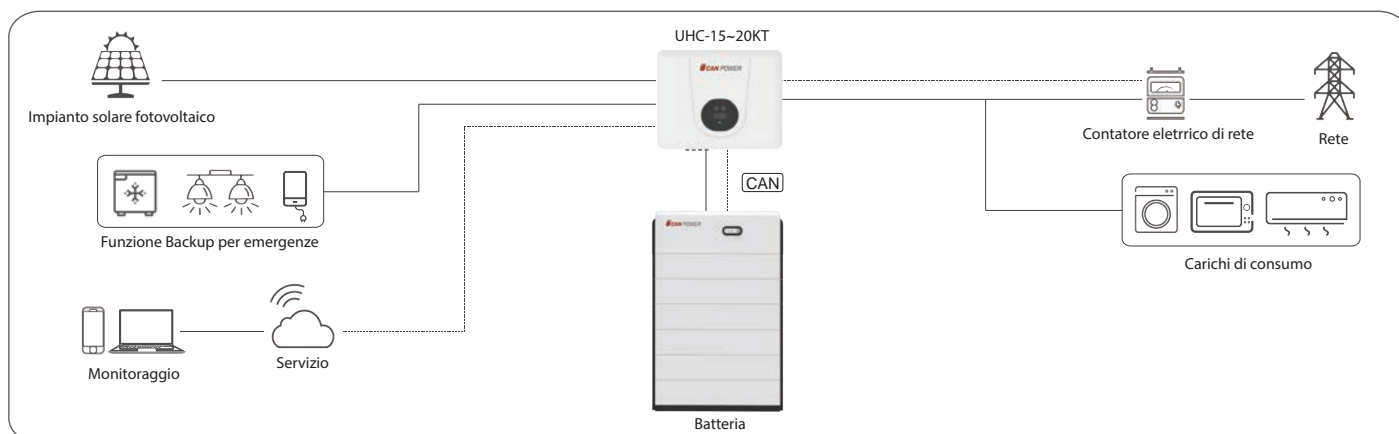
Elevata Prestazione

- Carico sbilanciato fino al 110%
- Sovraccarico massimale per l'uscita di backup del 200% a 60 secondi
- Funzionamento in parallelo fino a 10 unità



Utilizzo Intuitivo

- Facilità di installazione e manutenzione, grazie al design orizzontale e moduli a innesto rapido
- Controllo dei dati tramite display OLED e APP
- Configurazione facilitata del WiFi tramite APP



Modello	UHC-15KT	UHC-20KT
Dati Tecnici Ingresso DC		
Potenza massimo da impianto FV	22500W	30000W
Tensione massima di ingresso	1000V	
Tensione di attivazione	135V	
Intervallo MPPT di tensione DC	200~950V	
Tensione nominale di ingresso	620V	
Numero di MPPT	2	
Numero di stringhe per MPPT	2/2	
Massima corrente in ingresso per MPPT	30A/30A	
Massima corrente assoluta per MPPT	40A/40A	
Dati Batteria		
Tipo di batteria	Li-ion (LFP)	
Intervallo di tensione ammessa	135~750V	
Massima potenza di carica	15000W	20000W
Massima corrente di carica/scarica	40A/40A	
Comunicazione	CAN	
Uscita AC (Verso la rete)		
Potenza nominale verso la rete	15000W	20000W
Potenza apparente AC verso la rete max.	16500VA	22000VA
Potenza apparente AC dalla rete max.	30000VA	30000VA
Corrente max. in uscita verso la rete	25A	33.5A
Corrente max. AC dalla rete	43.5A	43.5A
Tensione nominale di rete	3/N/PE, 220/380V, 230/400V, 240/415V	
Intervallo di tensione AC	184~276V	
Frequenza nominale	50/60Hz	
Fattore di potenza	~1(programmabile +/- 0.8)	
Distorsione armonica totale (THDi)	<3%	
Uscita AC (Verso Backup)		
Potenza nominale di uscita	15000W	20000W
Potenza massima di uscita	16500VA	22000VA
Potenza apparente di picco	25000VA, 60s	25000VA, 60s
Corrente massima di uscita	25A	33.5A
Tensione nominale di uscita	3/N/PE, 220/380V, 230/400V, 240/415V	
Frequenza nominale di uscita	50/60Hz	
Distorsione armonica totale (THDv)	<3%	
Tempo di commutazione	<10ms	
Efficienza		
Efficienza massima	98.4%	
Efficienza (Unione Europea)	97.5%	
Protezioni		
Interruttore DC	Integrato	
Protezioni	Protezione da inversione di polarità DC / Protezione da Sovracorrenti in uscita / Protezione da Sovratensione in uscita Protezione anti-islanding / Rilevamento della corrente residua / Rilevamento della resistenza di isolamento / Protezione contro l'inversione della batteria	
Categoria sovratensione	PV: Type II, AC: Type III	
Dati Generali		
Dimensioni	550x435x210mm	
Peso	31kg	
Topologia di rete	Non isolato	
Consumo in standby	<15W	
Intervallo operativo di temperatura	-30°C~60°C	
Intervallo di umidità relativa ammesso	0~100%	
Altitudine operativa	<3000m	
Raffreddamento	Ventilatore	
Grado di protezione	IP65	
Display	LCD&LED	
Comunicazione	RS485, Opzionale: WiFi/LAN	
Garanzia	Standard 5 anni	
Certificazioni		
EMC	EN61000	
Sicurezza	IEC62109-1, IEC62109-2	
Standard di connessione alla rete	CEI 0-21, EN50549-1, TOR Generator Type A, VDE-AR-N-4105, UNE 206006, UNE206 007-1	

UHB Batteria Alta Tensione modulabile da 5 a 25 kwh

La serie UHB-50Ah comprende batterie ad alta tensione per molteplici situazioni di accumulo di energia grazie al design modulare espandibile (2-10 moduli combinati), semplificando ulteriormente l'installazione e le operazioni di assistenza e manutenzione (O&M) con le molteplici funzioni intelligenti. Altissimi sono gli standard di sicurezza della innovativa cella della batteria LiFePO4, dotata di una elevata velocità di carica, che garantisce prestazioni superiori e per lunga durata.



La nostra tecnologia proprietaria "Active Battery Cell" opera un bilanciamento attivo delle celle, per preservare nel tempo il buono stato di carica della batteria



Opzioni di capacità flessibili, modulabili da 5,12 kwh a 25,6 kwh

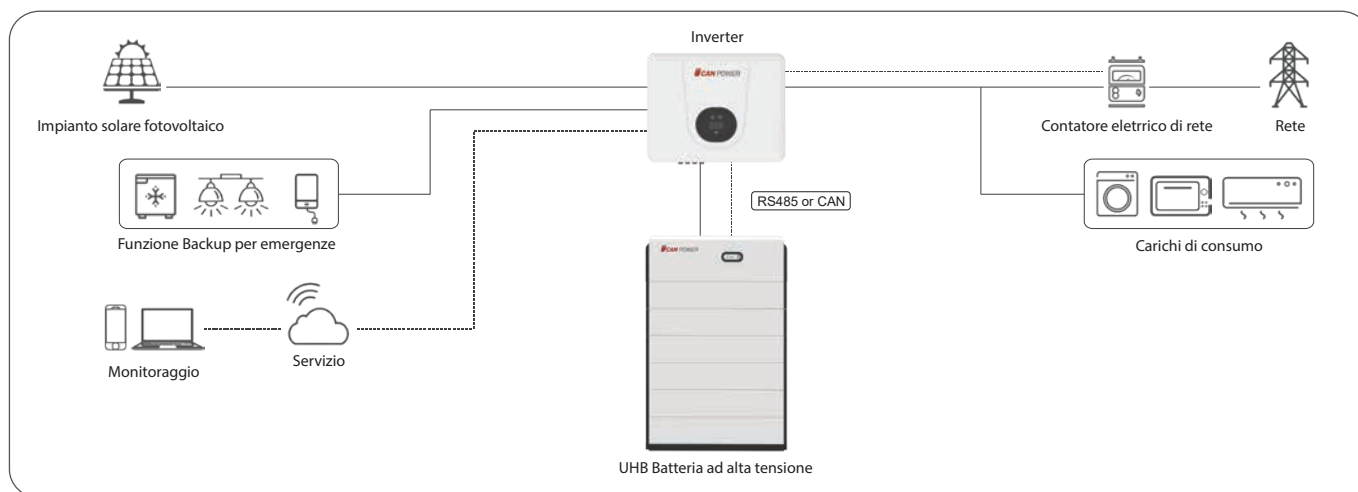


Facile installazione grazie al design modulare e impilato



Diagnostica remota e monitoraggio dei dati in tempo reale

Modello	UHB512	UHB768	UHB1024	UHB1280	UHB1536	UHB1792	UHB2048	UHB2304	UHB2560
Dati Tecnici									
Numero di moduli batteria	2	3	4	5	6	7	8	9	10
Energia nominale (kWh)	5.12	7.68	10.24	12.8	15.36	17.92	20.48	23.04	25.6
Energia utilizzabile (kWh)	4.6	6.9	9.2	11.52	13.8	16.13	18.4	20.7	23
Tensione nominale (V)	102.4	153.6	204.8	256	307.2	358.4	409.6	460.8	512
Tensione di esercizio (V)	89.6~115.2	134.4~172.8	179.2~230.4	224~288	268.8~345.6	313.6~403.2	358.4~460.8	403.2~518.4	448~576
Capacità nominale (Ah)	50								
Corrente di carica (A)	25 (Consigliata) /50 (MAX)								
Corrente di scarica (A)	25 (Consigliata) /50 (MAX)								
Tempo di cicli	80% Profondità di scarica(Dod), Cicli>6000, Capacità residua>70%								
Comunicazione	RS485/RS232/CAN 2.0								
Funzione di protezione	Sovratensione/Sottotensione/Sovratemperatura/Bassa temperatura/Sovracorrente/Cortocircuito								
Dimensioni (L*P*A, mm)	851*255*358	851*255*488	851*255*618	851*255*748	851*255*878	851*255*1008	851*255*1138	851*255*1268	851*255*1398
Peso [kg]	72	104	136	168	200	232	264	296	328
Condizioni Operative									
Installazione	Ambiente interno (indoor)								
Temperatura operativa	0°C~50°C(Carica) / -10°C~50°C(Scarica)								
Temperatura operativa ottimale	20°C~30°C								
Temperatura per lo stoccaggio	-15°C~60°C								
Grado di protezione	IP20								
Umidità ambientale	5%-95%								
Altitudine operativa	≤2000m								
Raffreddamento	Convezione naturale								
Certificazioni	CE, UN38.3, MSDS								



Ucanpower, energia dal SOLE a casa tua!

CAN POWER

ULB 5120MT - Sistema di batterie a bassa tensione

La serie ULB 5120 MT è una gamma di batterie a bassa tensione con molteplici opzioni di accumulo di energia pensata e realizzata in moduli espandibili (1-4 moduli combinabili), semplificando al massimo l'installazione e le operazioni di manutenzione e installazione (O&M) con funzionalità intelligenti. La tecnologia LFP utilizzata per le celle della batteria risponde ad alti standard di sicurezza con elevata velocità di ricarica, garantendo prestazioni di categoria superiore.



1C è l'intensità di carico e scarico supportata.



Capacità di accumulo energia, da 5.12 kWh a 20.48 kWh

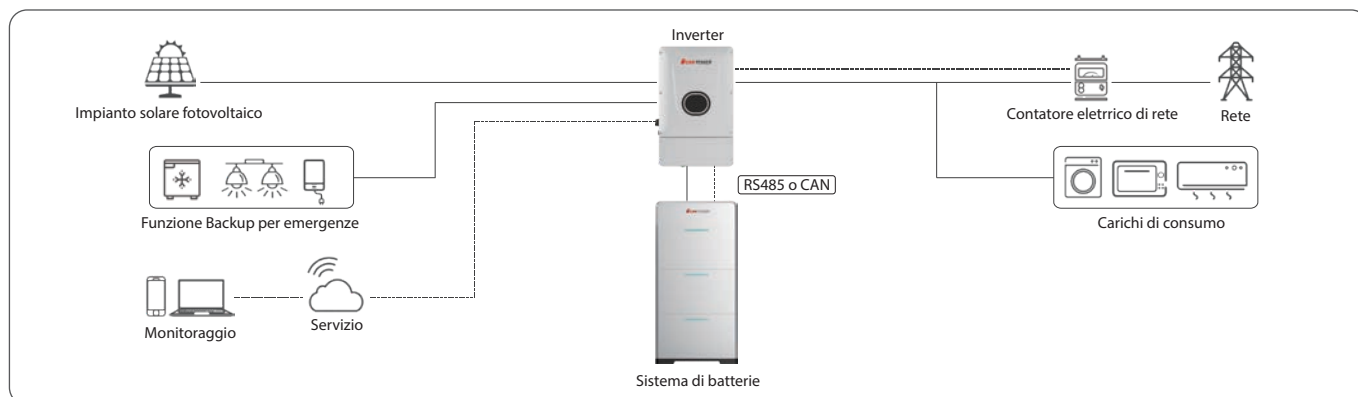


Installabile facilmente con moduli espandibili ed impilabili (1-4 moduli combinabili)



Monitoraggio dei dati in tempo reale con diagnosi da remoto

Modello	ULB-5120MT			
Struttura del sistema				
Struttura del sistema				
Parametri di Sistema				
Numero di batteria	1	2	3	4
Capacità della batteria (kWh)	5.12	10.24	15.35	20.48
Energia utilizzabile (kWh)	4.6	9.22	13.82	18.43
Capacità nominale (Ah)	100			
Tensione nominale (V)	51.2			
Intervallo di tensione (V)	44.8~57.6			
Velocità massima di carica e scarica	1C			
Tempo di cicli	80% DOD, cycles>6000, residual capacity>70%			
Comunicazione	RS485/CAN 2.0			
Fuonzione di pretezione	Sovratensione / Sottotensione / Sovratemperatura / Temperatura Bassa / Sovracorrente / Cortocircuito			
Dimensioni [L x P x A, mm]	675*200*620	675*200*985	675*200*1350	675*200*1715
Peso (kg)	70	124	178	232
Condizioni Operative				
Installazione	Ambiente interno (indoor)			
Temperatura operativa	0°C~50°C(Carica) / -10°C~50°C(Scarica)			
Temperatura operativa ottimale	20°C~30°C			
Temperatura per lo stoccaggio	-15°C~60°C			
Umidità ambiente	5%-95%			
Raffreddamento	Convezione naturale			
Grado di protezione	IP65			
Altitudine operativa (m)	<2000			
Certificazioni	UN38.3, IEC 62619, UL9540, UL1973			



ULB 5120 - Sistema di batterie a bassa tensione

La serie ULB 5120 è una gamma di batterie a bassa tensione con molteplici opzioni di accumulo di energia pensata e realizzata in moduli espandibili (2-8 moduli combinati), semplificando al massimo l'installazione e le operazioni di manutenzione e installazione (O&M) con funzionalità intelligenti. La tecnologia LFP utilizzata per le celle della batteria risponde ad alti standard di sicurezza con elevata velocità di ricarica, garantendo prestazioni di categoria superiore.



1C è l'intensità di carico e scarico supportata.



Capacità di accumulo energia, da 10.24 kWh a 40.96 kWh

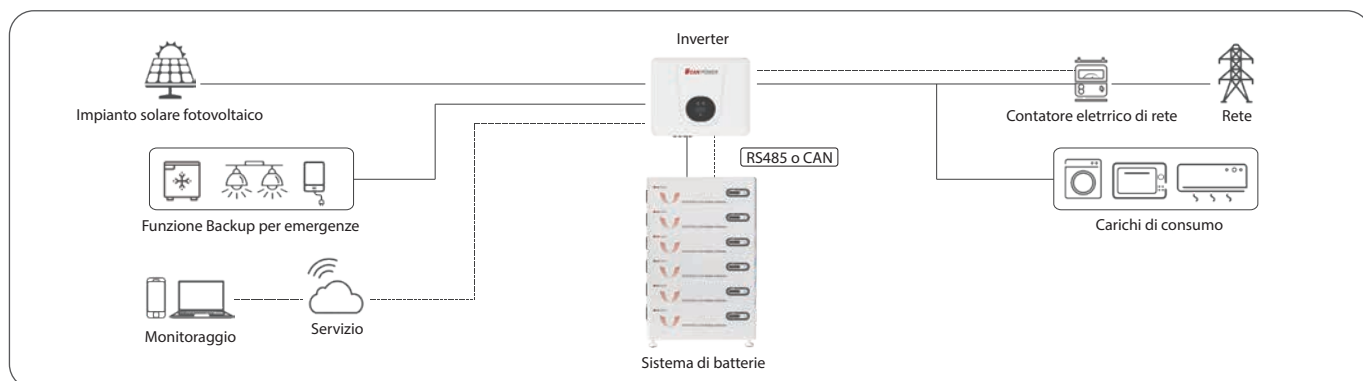


Installabile facilmente con moduli espandibili ed impilabili (2-8 moduli combinati)



Monitoraggio dei dati in tempo reale con diagnosi da remoto

Modello	ULB-5120						
Struttura del sistema							
Struttura del sistema							
Parametri di Sistema							
Numero di batteria	2	3	4	5	6	7	8
Capacità della batteria (kWh)	10.24	15.35	20.48	25.6	30.72	35.84	40.96
Energia utilizzabile (kWh)	9.22	13.82	18.43	23.04	27.65	32.26	36.86
Capacità nominale (Ah)	100						
Tensione nominale (V)	51.2						
Intervallo di tensione (V)	44.8~57.6						
Velocità massima di carica e scarica	1C						
Tempo di cicli	80% DOD, cycles>6000, residual capacity>70%						
Comunicazione	RS485/CAN 2.0						
Fuonzione di protezione	Sovratensione / Sottotensione / Sovratemperatura / Temperatura Bassa / Sovracorrente / Cortocircuito						
Dimensioni [L x P x A, mm]	620*365*406	620*365*545	620*365*648	620*365*823	620*365*962	620*365*1101	620*365*1240
Peso (kg)	102	149	196	243	290	337	384
Condizioni Operative							
Installazione	Ambiente interno (indoor)						
Temperatura operativa	0°C~50°C(Carica) / -10°C~50°C(Scarica)						
Temperatura operativa ottimale	20°C~30°C						
Temperatura per lo stoccaggio	-15°C~60°C						
Umidità ambiente	5%-95%						
Raffreddamento	Convezione naturale						
Grado di protezione	IP20						
Altitudine operativa (m)	<2000						
Certificazioni	CE, UN38.3, TUV mark						



UFox Mini & Plus Off-Grid Accumulatori su ruote (ESS) Mini 3,43 kWh e Plus 5,12 kWh

La serie UFox si completa con le varianti su ruote nei modelli Mini e Plus, entrambi sistemi di accumulo energetico off-grid, collegabili all'impianto fotovoltaico, alla rete o ad un generatore di corrente, supportando il fabbisogno dei carichi di consumo.

Integra batterie LFP, un inverter off-grid e il sistema (BMS) di gestione e controllo. Molteplici modalità operative, ne consentono l'impiego in diversi scenari di applicazione.



Disegno Funzionale

- Design all in one, aspetto compatto ed elegante
- Facile da installare e spostare
- Ricarica sia da fotovoltaico che da rete, veloce e conveniente
- La modalità di attenuazione dei picchi di consumo sui carichi non omogenei riduce i costi della bolletta elettrica



Elevata Affidabilità

- Integra batterie da 5,12 kWh, per alimentazione di lunga durata
- Tecnologia LFP delle celle della batteria, massima sicurezza garantita
- Protezioni di sicurezza molteplici e affidabili



Utilizzo Intuitivo

- Presa di corrente multiuso, facile da usare
- Modalità di lavoro multiple, per soddisfare molti scenari



Modello	UFox-Mini-30E	UFox-Plus-30E	UFox-Plus-35E	UFox-Plus-50E
Batteria				
Tensione nominale	51.2V		51.2V	
Intervallo di tensione	44.8~57.6V		44.8~57.6V	
Capacità	3.43kWh	5.12kWh	5.12kWh	5.12kWh
Velocità di scarica massima	1C		1C	
Velocità di carica massima	1C		1C	
Tipo di batteria	Li-ion (LFP)		Li-ion (LFP)	
Uscita AC (Verso Backup)				
Potenza nominale	3000W	3000W	3500W	5000W
Potenza di picco	6000W,5s	6000W,5s	7000W,5s	10000W,5s
Tensione nominale di uscita	220/230/240V		220/230/240V	
Corrente di uscita massima	13.7A	13.7A	16A	22.7A
Frequenza nominale	50/60Hz		50/60Hz	
Distorsione armonica totale(THDv)	< 3%		< 3%	
Onda di uscita	Onda Sinusoidale Pura		Onda Sinusoidale Pura	
Tipo di uscita	AC Socketx2+Terminals		AC Socketx2+Terminals	
Ingresso AC				
Intervallo di tensione di ingresso AC	170~280V		170~280V	
Frequenza di ingresso AC	50/60Hz		50/60Hz	
Corrente di ricarica AC (batteria)	15A(10/15A Adjustable)	15A(10/15A Adjustable)	30A(0~60A Adjustable)	30A(0~80A Adjustable)
Ingresso FV (Fotovoltaico)				
Potenza massima (consigliata)	1800W		4500W	6000W
Tensione massima	145V		450V	
Intervallo MPPT di tensione	60~115V		120~430V	
Corrente massima di ricarica fotovoltaico (batteria)	30A		80A	100A
Dati Generali				
Temperatura operativa	0°C~50°C(Carica) / -10°C~50°C(Scarica)		0°C~50°C(Carica) / -10°C~50°C(Scarica)	
Temperatura per lo stoccaggio	-15°C~60°C		-15°C~60°C	
Umidità ambientale	5%~95%		5%~95%	
Raffreddamento	Ventilatore		Ventilatore	
Peso	48kg	64.6kg	67.6kg	67.6kg
Dimensioni (L*P*A)	524.5*540.5*200mm	585*611*230mm	585*611*230mm	585*611*230mm
Grado di protezione	IP20		IP20	
Comunicazione	WiFi/RS485		WiFi/RS485	
Certificazioni	CE, UN38.3, TUV mark		CE, UN38.3, TUV mark	

Serie UFox-WP Accumulatori di Energia (ESS) Off-Grid da 10 kWh

La serie UFox-WP è un sistema di accumulo energetico off-grid, collegabile all'impianto fotovoltaico, alla rete o ad un generatore di corrente, supportando il fabbisogno dei carichi di consumo.

Integra batterie LFP espandibili, un inverter off-grid e il sistema (BMS) di gestione e controllo.

Molteplici modalità operative, ne consentono l'impiego in diversi scenari di applicazione.



Disegno Funzionale

- Design all in one, aspetto compatto ed elegante, spessore di 15 cm
- Ricarica sia dall'impianto fotovoltaico che dalla rete di distribuzione (prelevamento di eventuali fabbisogni senza cessione), in modalità veloce e funzionale
- Modalità di attenuazione dei picchi, per ridurre la bolletta elettrica



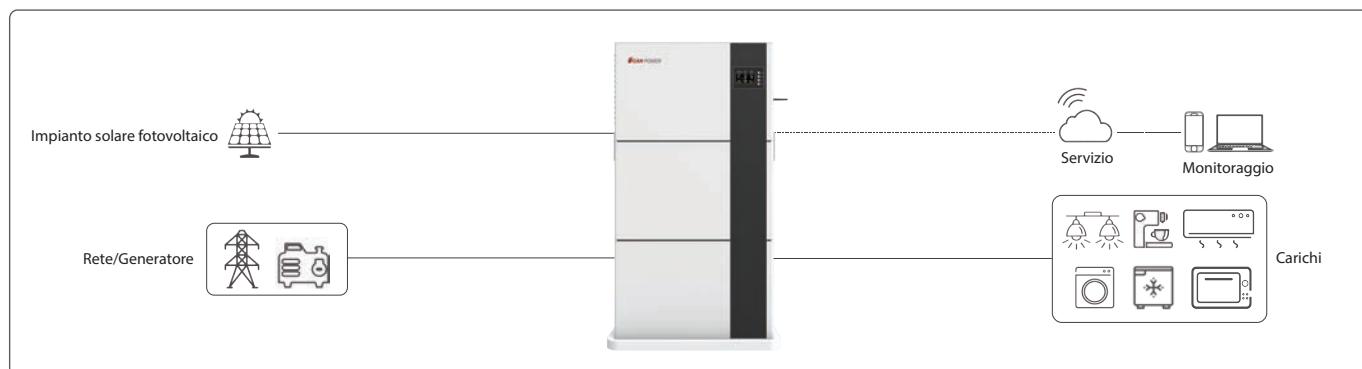
Elevata Affidabilità

- Integra batterie da 10,24 kWh, per alimentazione di lunga durata
- Tecnologia LFP delle celle della batteria, massima sicurezza garantita
- Protezioni di sicurezza molteplici e affidabili



Utilizzo Intuitivo

- Presa di corrente multiuso, facile da usare
- Modalità di lavoro multiple, per soddisfare scenari diversi



Modello	UFox-WP-35E	UFox-WP-50E
Batteria		
Tensione nominale	51.2V	51.2V
Intervallo di tensione	44.8~57.6V	44.8~57.6V
Capacità	10.24kWh	10.24kWh
Velocità di scarica massima	0.7C	0.7C
Velocità di carica massima	0.5C	0.5C
Tipo di batteria	Li-ion (LFP)	Li-ion (LFP)
Uscita AC (Verso Backup)		
Potenza nominale	3500W	5000W
Potenza di picco	7000W,5s	10000W,5s
Tensione nominale di uscita	220/230/240V	220/230/240V
Corrente di uscita massima	16A	22A
Frequenza nominale	50/60Hz	50/60Hz
Distorsione armonica totale (THDv)	< 3%	< 3%
Onda di uscita	Onda Sinusoidale Pura	Onda Sinusoidale Pura
Tipo di uscita	Connettore collegabile	Connettore collegabile
Ingresso AC		
Intervallo di tensione di ingresso AC	170~280V	170~280V
Frequenza di ingresso AC	50/60Hz	50/60Hz
Corrente di ricarica AC (batteria)	30A(0~60A Adjustable)	30A(0~80A Adjustable)
Ingresso FV (Fotovoltaico)		
Potenza massima (consigliata)	4500W	6000W
Tensione massima	450V	450V
Intervallo MPPT di tensione	120~430V	120~430V
Corrente massima di ricarica fotovoltaico (batteria)	80A	100A
Dati Generali		
Temperatura operativa	0°C~50°C(Carica) / -10°C~50°C(Scarica)	0°C~50°C(Carica) / -10°C~50°C(Scarica)
Temperatura per lo stoccaggio	-15°C~60°C	-15°C~60°C
Umidità ambientale	5%~95%	5%~95%
Raffreddamento	Ventilatore	Ventilatore
Peso	120kg	120kg
Dimensioni (L*P*A)	660*1150*200 mm	660*1150*200 mm
Grado di protezione	IP44	IP44
Comunicazione	WiFi/RS485	WiFi/RS485
Certificazioni	CE, UN38.3, TUV mark	

Modello	UFox-X-100ET	UFox-X-150ET					
Inverter							
Potenza nominale in uscita	10000W	15000W					
Potenza di picco in uscita	20000W,5s	30000W,5s					
Corrente di uscita massima	16A/phase	22.7A/phase					
Tensione nominale di uscita	220/380V						
Frequenza nominale	50/60Hz						
Distorsione armonica totale (THDv)	< 3%						
Onda di uscita	Onda Sinusoidale Pura						
Tipo di uscita	Connettore collegabile						
Intervallo di tensione di ingresso AC	170-280V						
Frequenza di ingresso AC	50/60Hz						
Corrente di carica AC per inverter (batteria)	30A(0-60A) Adjustable	30A(0-80A) Adjustable					
Potenza massima Potenza FV (consigliata)	4500W*3	6000W*3					
Tensione max. FV	450V						
Intervallo di tensione MPPT	120-430V						
Corrente di carica FV massima (batteria)	80A*3	100A*3					
Peso	47.4kg						
Dimensioni [L x P x A]	620*365*369 mm						
Modulo Batteria							
Tensione nominale della batteria	51.2V						
Intervallo di tensione della batteria	44.8-57.6V						
Capacità	5.12 kWh						
Velocità massima di carica e scarica	1C						
Tipo di batteria	Li-ion (LFP)						
Peso	46.6kg						
Dimensioni [L x P x A]	620*365*139mm						
Parametri di Sistema							
Struttura del sistema							
Potenza in uscita nominale	10000 / 15000 W						
Numero di batteria	2	3	4	5	6	7	8
Capacità della batteria	10.24 kWh	15.36 kWh	20.48 kWh	25.6 kWh	30.72 kWh	35.84 kWh	40.96 kWh
Temperatura di utilizzo	0°C-50°C(Carica) / -10°C-50°C(Scarica)						
Temperatura per lo stoccaggio	-15-60°C						
Umidità ambientale	5%-95%						
Strategia di raffreddamento	Ventilatore						
Grado di protezione	IP20						
Comunicazione	WiFi/RS485						
Peso	146 kg	192.6 kg	239.2 kg	285.8 kg	332.4 kg	379 kg	425.6 kg
Dimensioni [L x P x A]	620*365*744 mm	620*365*883 mm	620*365*1022 mm	620*365*1161 mm	620*365*1300 mm	620*365*1439 mm	620*365*1578 mm
Certificati							
Certificati	CE, UN38.3, TUV mark						

Serie UFox-X Accumulatori di Energia (ESS) Off-Grid fino a 40 kWh

La serie UFox-X è un sistema di accumulo energetico off-grid, collegabile all'impianto fotovoltaico, alla rete o ad un generatore di corrente, supportando il fabbisogno dei carichi di consumo.

Integra batterie LFP espandibili, un inverter off-grid e il sistema (BMS) di gestione e controllo. Molteplici modalità operative, ne consentono l'impiego in diversi scenari di applicazione.



Elevata Affidabilità

- Tecnologia LFP delle celle della batteria, per offrire la sicurezza massima
- Protezioni multiple, sicure ed affidabili



Utilizzo Intuitivo

- Presa di corrente multiuso, facile da usare
- Modalità di lavoro multiple, per soddisfare scenari complessi e diversificati



Disegno Avanzato

- Ricarica sia da fotovoltaico che dalla rete, con convenienza economica e velocità
- Modalità di attenuazione dei picchi, per ridurre costi indesiderati nella bolletta elettrica
- Sistema All in One dal design compatto ed elegante, batteria a moduli espandibili da 10Kwh fino a 40Kwh



Modello	UFox-X-035ES	UFox-X-050ES
Inverter		
Potenza nominale in uscita	3500W	5000W
Potenza di picco in uscita	7000W,5s	10000W,5s
Corrente di uscita massima	16A	22.7A
Tensione nominale di uscita	220/230/240V	
Frequenza nominale	50/60Hz	
Distorsione armonica totale (THDv)	< 3%	
Onda di uscita	Onda Sinusoidale Pura	
Tipo di uscita	Connettore collegabile	
Intervallo di tensione di ingresso AC	170~280V	
Frequenza di ingresso AC	50/60Hz	
Corrente di carica AC per inverter (batteria)	30A(0~60A) Adjustable	30A(0~80A) Adjustable
Potenza massima Potenza FV (consigliata)	4500W	6000W
Tensione max. FV	450V	
Intervallo di tensione MPPT	120~430V	
Corrente di carica FV massima (batteria)	80A	100A
Peso	23kg	
Dimensioni [L x P x A]	620*365*171 mm	

Modulo Batteria	
Tensione nominale della batteria	51.2V
Intervallo di tensione della batteria	44.8~57.6V
Capacità	5.12 kWh
Velocità massima di carica e scarica	1C
Tipo di batteria	Li-ion (LFP)
Peso	46.6kg
Dimensioni [L x P x A]	620*365*139 mm

Parametri di Sistema							
Struttura del sistema							
Potenza in uscita nominale	3500/5000 W						
Numero di batteria	2	3	4	5	6	7	8
Capacità della batteria	10.24 kWh	15.36 kWh	20.48 kWh	25.6 kWh	30.72 kWh	35.84 kWh	40.96 kWh
Temperatura di utilizzo	0°C~50°C(Carica) / -10°C~50°C(Scarica)						
Temperatura per lo stoccaggio	-15~-60°C						
Umidità ambientale	5%~95%						
Raffreddamento	Ventilatore						
Grado di protezione	IP20						
Comunicazione	WiFi/RS485						
Peso	121.6 kg	168.2 kg	214.8 kg	261.4 kg	308 kg	354.6 kg	401.2 kg
Dimensioni [L x P x A]	620*365*546 mm	620*365*685 mm	620*365*824 mm	620*365*963 mm	620*365*1102 mm	620*365*1241 mm	620*365*1380 mm

Certificati	
Certificati	CE, UN38.3, TUV mark

Modello	UFox-X-070ES	UFox-X-100ES
Inverter		
Potenza nominale in uscita	7000W	10000W
Potenza di picco in uscita	14000W,5s	20000W,5s
Corrente di uscita massima	32A	45.4A
Tensione nominale di uscita	220/230/240V	
Frequenza nominale	50/60Hz	
Distorsione armonica totale (THDv)	< 3%	
Onda di uscita	Onda Sinusoidale Pura	
Tipo di uscita	Connettore collegabile	
Intervallo di tensione di ingresso AC	170~280V	
Frequenza di ingresso AC	50/60Hz	
Corrente di carica AC per inverter (batteria)	30A(0~60A) Adjustable	30A(0~80A) Adjustable
Potenza massima Potenza FV (consigliata)	4500W*2	6000W*2
Tensione max. FV	450V	
Intervallo di tensione MPPT	120~430V	
Corrente di carica FV massima (batteria)	80A*2	100A*2
Peso	35kg	
Dimensioni [L x P x A]	620*365*256 mm	

Modulo Batteria	
Tensione nominale della batteria	51.2V
Intervallo di tensione della batteria	44.8~57.6V
Capacità	5.12 kWh
Velocità massima di carica e scarica	1C
Tipo di batteria	Li-ion (LFP)
Peso	46.6kg
Dimensioni [L x P x A]	620*365*139mm

Parametri di Sistema							
Struttura del sistema							
Potenza in uscita nominale	7000/10000 W						
Numero di batteria	2	3	4	5	6	7	8
Capacità della batteria	10.24 kWh	15.36 kWh	20.48 kWh	25.6 kWh	30.72 kWh	35.84 kWh	40.96 kWh
Temperatura di utilizzo	0°C~50°C(Carica) / -10°C~50°C(Scarica)						
Temperatura per lo stoccaggio	-15~-60°C						
Umidità ambientale	5%~95%						
Strategia di raffreddamento	Ventilatore						
Grado di protezione	IP20						
Comunicazione	WiFi/RS485						
Peso	133.6 kg	180.2 kg	226.8 kg	273.4 kg	320 kg	366.6 kg	413.2 kg
Dimensioni [L x P x A]	620*365*631 mm	620*365*770 mm	620*365*909 mm	620*365*1048 mm	620*365*1187 mm	620*365*1326 mm	620*365*1465 mm

Certificati	
Certificati	CE, UN38.3, TUV mark

UBird - Valigia Trolley Sistema di Accumulo Portatile con Batteria da 5kWh



La serie UBird-X è un sistema di accumulo All in One portatile ricaricabile velocemente sia dall'impianto fotovoltaico che dalla rete elettrica. Integra una Batteria LFP con alti standard di sicurezza.

Grazie alla trasportabilità con valigia trolley dal design compatto, integra un inverter off-grid con gestione della batteria (BMS). E' un sistema di accumulo completo, configurabile facilmente anche outdoor per fronteggiare emergenze o svolgere attività all'aperto.



UBird-XN



Disegno Funzionale

- Trasportabile come una valigia trolley, di aspetto compatto ed elegante
- Facile da spostare, per alimentazione supplementare
- Carica velocemente sia da fotovoltaico che da rete, in estrema sicurezza



Elevata Affidabilità

- Integrazione della batteria Max. batteria da 5,12 kWh, per un'alimentazione di lunga durata
- Tecnologia LFP delle celle della batteria, massima sicurezza garantita
- Protezioni multiple, sicure e affidabili



Utilizzo Intuitivo

- Presa di corrente multiuso, facile da usare
- Modalità di lavoro multiple, per soddisfare scenari diversi



Modello	UBird-XN-Mini-30E	UBird-XN-Plus-50E
Batteria		
Tensione nominale	51.2V	
Intervallo di tensione	44.8~57.6V	
Capacità	3.58kWh	5.12kWh
Velocità di carica massima	1C	
Velocità di scarica massima	1C	
Tipo di batteria	Li-ion(LFP)	
Uscita AC (Verso Backup)		
Potenza nominale	3000W	5000W
Potenza di picco	6000W,5s	10000W,5s
Tensione nominale di uscita	220/230/240V	
Corrente di uscita massima	13.7A	22.7A
Frequenza nominale	50/60Hz	
Distorsione armonica totale	<3%	
Onda di uscita	Onda Sinusoidale Pura	
Tipo di uscita	Multi-purpose AC Outletx2	
Ingresso AC		
Intervallo di tensione di ingresso AC	170~280V	
Frequenza di ingresso AC	50/60Hz	
Corrente di ricarica AC (batteria)	15A(10/15A Adjustable)	30A(0~60A Adjustable)
Ingresso FV (Fotovoltaico)		
Potenza massima (consigliata)	1800W	4500W
Tensione massima	145V	
Intervallo MPPT di tensione	60~115V	
Corrente massima di ricarica fotovoltaico (batteria)	30A	80A
Dati Generali		
Temperatura operativa	0°C~50°C(Carica) / -10°C~50°C(Scarica)	
Temperatura per lo stoccaggio	-15°C~60°C	
Umidità ambientale	5%~95%	
Raffreddamento	Ventilatore	
Peso	52kg	70kg
Dimensioni (L*P*A)	461 x 558 x 308 mm	531 x 608 x 308 mm
Grado di protezione	IP43	
Certificazioni	CE, UN38.3, TUV mark	